

**OZNACZENIA**

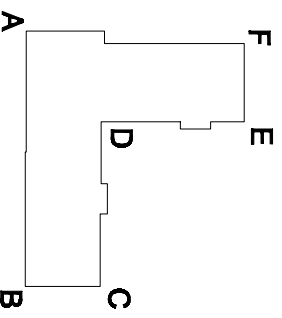
A-D DZIAŁKI W GRANICY OGRODZENIA

PRZEDMIOTOWY BUDYNEK

WEJŚCIA, WJAZDY

ISTNIEJĄCE PARKINGI I DROGA DOJAZDOWA

**SCHEMAT BUDYNKU**



<p><b>PROJEKTOWANIE ARCHITEKTURY BUDOWLANIA BIENIAT URZĘDZIA</b>          ul. Rekińska 135 m. 9          tel. 0 601 222 674          ul. Nowe 29/31 pok.32 90 - 030 1642          e-mail: u.arch@2.pl</p>		<p><b>OMIENIA</b>          DOM DZIECKA          DLA MAŁYCH DZIECI          ul. Dzierżynowa 96</p>	
<p><b>PROJEKT BUDOWLANY DOCIĘPIENIA ŚCIANI I STROPODACHU DOMU DZIECKA DLA MAŁYCH DZIECI</b>          Łódź, ul. Dzierżynowa 96          etap Pz, skala: 1:1000/1:500</p>		<p><b>PROJEKTANT ARCH.</b>          mgr inż. Andrzej BERNAT          NR ZTRWENIA:</p>	
<p><b>TYTUŁ PRACOWNI:</b>          SYTUACJA</p>		<p><b>MIĘDZYNACZ.</b>          WSKAZANIE BUDOWLANIA</p>	
<p><b>BRANŻA:</b>          ARCHITEKTURA</p>		<p><b>DATA:</b>          07.2018</p>	
<p><b>SKALA:</b>          1:1000</p>		<p><b>NR STR.</b>          AS.1.0</p>	